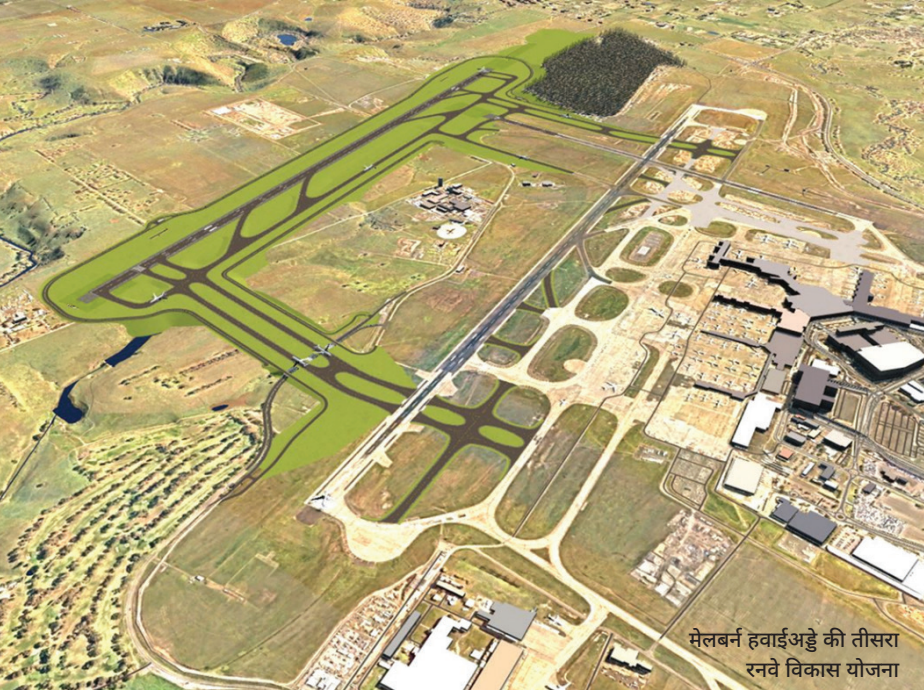


MELBOURNE AIRPORT

सामुदायिक न्यूज़लेटर 1



मेलबर्न हवाईअड्डे की तीसरा रनवे विकास योजना

मेलबर्न हवाईअड्डा सामुदायिक न्यूज़लेटर के पहले संस्करण में आपका स्वागत है, जिसमें आपको हमारे परिचालनों और परियोजनाओं, रनवे योजनाओं और अन्य संबंधित समाचारों के बारे में सूचना मिल सकती है।

मेलबर्न हवाईअड्डा ऑस्ट्रेलिया के अंतरराष्ट्रीय और घरेलू नेटवर्क के लिए एक महत्वपूर्ण केंद्र है और यह वर्तमान में एक नया उत्तर-दक्षिण रनवे बनाने के लिए संघीय सरकार से स्वीकृति की मांग कर रहा है, जिसके परिणामस्वरूप मेलबर्न के इर्द-गिर्द उड़ान पथों में परिवर्तन होंगे। यह महत्वपूर्ण है कि जो कुछ भी हो रहा है, हम आपको उसके बारे में अप टु डेट रखें और आपके लिए क्या महत्वपूर्ण है, इस बारे में सुनना जारी रखें।

मास्टर प्लान का आरंभिक मसौदा और तीसरा रनवे प्रमुख विकास योजना सार्वजनिक प्रदर्शनी परामर्श का आरंभिक मसौदा

मास्टर प्लान के आरंभिक मसौदे और तीसरा रनवे प्रमुख विकास योजना सार्वजनिक प्रदर्शनी परामर्श के आरंभिक मसौदे में भाग लेने वाले सभी लोगों को धन्यवाद। हम भाग लेने के लिए समय निकालने और प्रतिक्रिया प्रदान करने तथा प्रश्न पूछने के लिए आपकी सराहना करते हैं। हमें लगभग 3000 प्रस्तुतियाँ प्राप्त हुईं। टीम अब उठाए गए मुद्दों और चिंताओं पर काम कर रही है और जहां संभव हो, मसौदा योजनाओं में परिवर्तन कर रही है।

परामर्श के 104 दिनों के दौरान, टीम ने 50 से भी अधिक आमने-सामने के सूचना सत्रों की समुदायों में मेजबानी की, जिनमें कीलोर, सनबरी, फुटस्के, एल्टोना, बुल्ला, टेलर्स लेक्स और सनशाइन समुदायों के साथ-साथ कई ऑनलाइन सत्र भी शामिल थे।



एल्टोना समुदाय के साथ बात करना

हमारे सार्वजनिक प्रदर्शनी ऑनलाइन संलग्नता पोर्टल में हजारों आगंतुक आए और हमने 61 स्थानीय परिषदों, संसद सदस्यों और सरकारी निकायों के साथ संलग्नताओं की मेजबानी की।

हमने सात भाषाओं में जानकारी का अनुवाद किया, सामुदायिक प्रतिक्रिया के उत्तर में अतिरिक्त आयोजनों व प्रस्तुतियों को जोड़ा, और हजारों प्रश्नों के उत्तर दिए।

मास्टर प्लान के आरंभिक मसौदे में हवाईअड्डे के भविष्य में विकास की रूपरेखा प्रस्तुत की गई, जबकि तीसरे रनवे की प्रमुख विकास योजना के आरंभिक मसौदे में प्रस्तावित तीसरे रनवे का अवलोकन प्रस्तुत किया गया। मेलबर्न हवाईअड्डा राष्ट्रमंडल की भूमि पर स्थित है और यह विमानपत्तन अधिनियम (1996) [Airports Act (1996)] के तहत राष्ट्रमंडल कानून के अधीन है। संघीय सरकार से पट्टे के अंतर्गत ऑस्ट्रेलिया प्रशांत हवाईअड्डे (Australia Pacific Airports) मेलबर्न हवाईअड्डे का संचालन करता है।



चर्चा में शामिल हों
my.melbourneairport.com

संपर्क

फोन: (03) 9297 1597

ईमेल: newrunway@melair.com.au

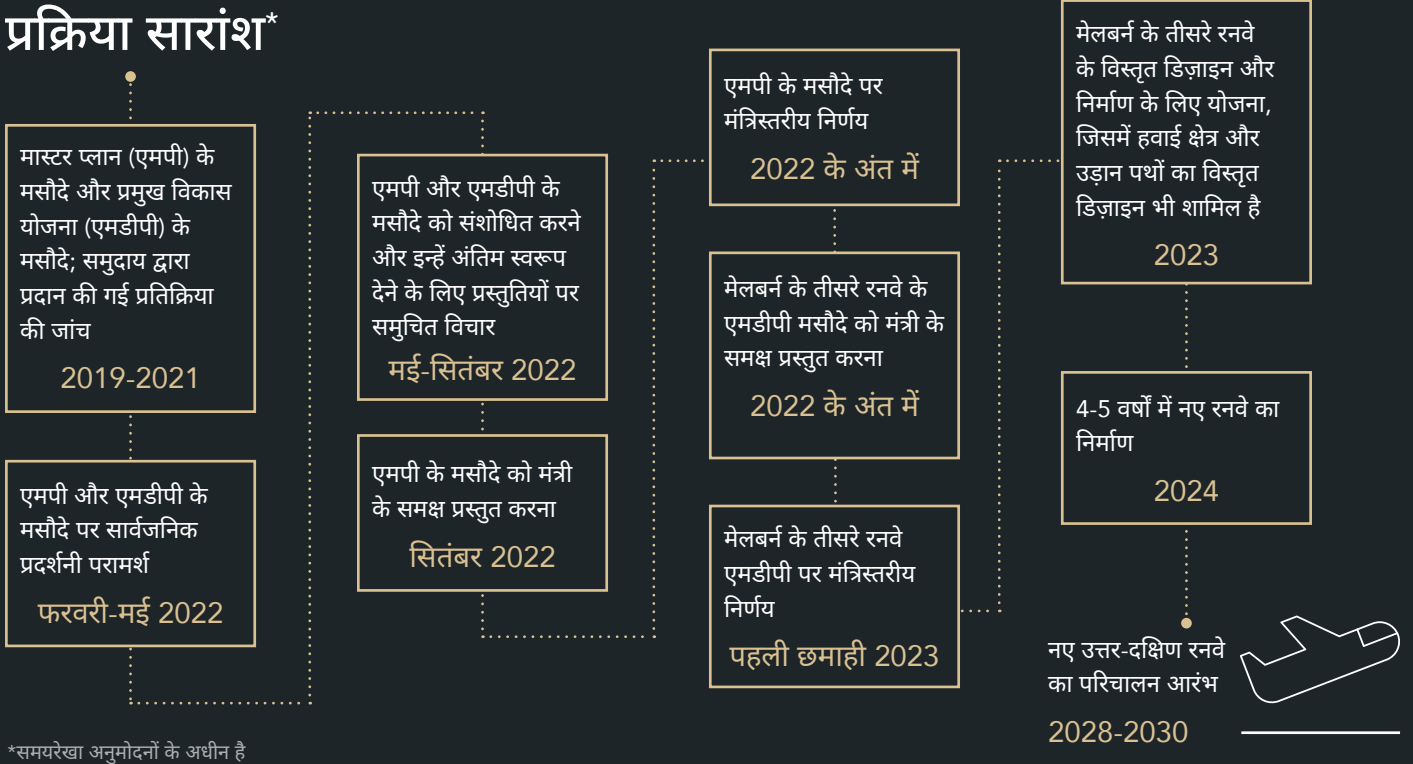
2022 मास्टर प्लान के मसौदे और तीसरा रनवे प्रमुख विकास योजना के मसौदे के लिए अनुमोदन प्रक्रिया

सार्वजनिक प्रदर्शनी अवधि के समाप्त होने पर, हमारा कार्य प्राप्त हुई सभी प्रस्तुतियों पर समुचित विचार करने और मास्टर प्लान के आरंभिक मसौदे और तीसरा रनवे प्रमुख विकास योजना के आरंभिक मसौदे को अपडेट करने की ओर जा रहा है। जहां संभव हो, सामुदायिक चिंताओं या अभिरुचि के क्षेत्रों को

संबोधित करने के लिए परिवर्तन किए जाएंगे। एक बार अपडेट कर दिए जाने के बाद हम बुनियादी ढांचा, परिवहन, ग्रामीण विकास एवं स्थानीय सरकार के संघीय मंत्री (federal Minister for Infrastructure, Transport, Regional Development and Local Government) द्वारा

योजनाओं और साथ की अनुपूरक रिपोर्ट (Supplementary Report) पर विचार किए जाने के लिए उन्हें मंत्री के समक्ष प्रस्तुत करेंगे, जिसमें सार्वजनिक प्रदर्शनी परामर्श के दौरान प्राप्त हुई सभी प्रस्तुतियों को शामिल किया जाएगा।

प्रक्रिया सारांश*



*समयरेखा अनुमोदनों के अधीन है

सार्वजनिक प्रदर्शनी परामर्श से उभरने वाले विषय

सार्वजनिक प्रदर्शनी के दौरान लोगों ने विभिन्न मुद्दों के बारे में बात की।

<ul style="list-style-type: none"> संपत्तियों का मूल्य 	<ul style="list-style-type: none"> सामुदायिक प्रभाव अनुमोदन प्रक्रिया 	<ul style="list-style-type: none"> आर्थिक अवसर स्थानीय रोजगार 	<ul style="list-style-type: none"> महामारी से बहाली यात्रा व्यवहार में स्थायी परिवर्तन
<ul style="list-style-type: none"> उत्सर्जन और जलवायु परिवर्तन ईंधन फेंकना और प्रदूषण 	<ul style="list-style-type: none"> शोर के प्रभाव जीवन की गुणवत्ता और स्वास्थ्य 	<ul style="list-style-type: none"> सुरक्षा एवलॉन या दक्षिण-पूर्व क्यों नहीं? 	<ul style="list-style-type: none"> हवाईअड्डा रेल लंबी अवधि की योजना

क्या आपने कभी विमानन में करियर के बारे में विचार किया है?

मेलबर्न हवाईअड्डे को दुनिया-भर के अन्य हवाईअड्डों और एयरलाइनों के समान ही भारी मांग का सामना करना पड़ रहा है, क्योंकि यात्री आकाश में वापिस जा रहे हैं। इसके साथ ही पूरे हवाईअड्डे में अनेक प्रकार की कार्य-रिक्तियों को भरने की आवश्यकता पैदा हो रही है। मेलबर्न हवाईअड्डा परिसर के अंदर वर्तमान कार्य-रिक्तियों की सूची के लिए क्यूआर कोड स्कैन करें।





मेलबर्न हवाईअड्डा सामुदायिक अनुदान

मेलबर्न के उत्तर और पश्चिम में समुदायों को समर्थन देने वाले दस सामुदायिक केंद्र और आस-पड़ोस के आवास मेलबर्न हवाईअड्डे के 2022 सामुदायिक अनुदान (Community Grants) कार्यक्रम के माध्यम से \$100,000 से भी अधिक धनराशि साझा करेंगे। यह सामुदायिक अनुदान, जिसे 2019 में स्थापित किया गया था, हवाईअड्डे के निकट रहने वाले हमारे समुदायों को समर्थन देने के हमारे वादे के एक हिस्से के रूप में शिक्षा और रोजगार मार्ग परियोजनाओं को सक्षम बनाता है।

अगस्त 2022 में आस-पड़ोस के दस आवासों को \$10,000 का अनुदान दिया जा रहा है।



शोर

मेलबर्न हवाईअड्डा विक्टोरिया का मुख्य प्रवेशद्वार है और यह राज्य की अर्थव्यवस्था में महत्वपूर्ण योगदान देता है। अनेकानेक कानूनों, नियोजन नियंत्रणों और शमन कार्यनीतियों के माध्यम से हवाईअड्डे के आर्थिक और सामाजिक लाभों को समुदाय में शोर के प्रभावों के साथ संतुलित करने में सहायता मिलती है।

शहरी क्षेत्रों में विमान के शोर के प्रभाव को कम करने के लिए मेलबर्न हवाईअड्डे की जगह का चयन किया गया था, लेकिन समय बीतने के साथ आवासीय विकास को हवाईअड्डे और इसके उड़ान मार्गों पर अतिक्रमण करने की अनुमति दी गई। आधुनिक जेट इंजनों में सुधारों के बावजूद भी विमान का शोर हवाईअड्डे के परिचालन का एक उप-उत्पाद बना हुआ है, जिससे बचा नहीं जा सकता है।

सार्वजनिक प्रदर्शनी परामर्श के दौरान हमने उड़ान पथों के आस-पास के समुदायों के सामने आने वाली चुनौतियों और शोर तथा वायु गुणवत्ता निगरानीकर्ताओं की आवश्यकता के बारे में सुना।



जून 2022 में यात्रियों की संख्या

कुल यात्री (पारगमन करने वाले यात्रियों के अलावा)

2,307,261

जून 2021 की तुलना में ↑ 556%

घरेलू यात्री

1,842,335

जून 2021 की तुलना में ↑ 465%

अंतरराष्ट्रीय यात्री

464,926

जून 2021 की तुलना में ↑ 1714%

वित्तीय वर्ष 2021/22 के लिए यात्रियों की संख्या

कुल यात्री (पारगमन करने वाले यात्रियों के अलावा)

12,936,947

(37,395,992 वित्त वर्ष 2018/19 कुल यात्री)

↓ 65% वित्त वर्ष 2018/19

↑ 110% वित्त वर्ष 2020/21

घरेलू यात्री

11,010,281

(25,954,321 वित्त वर्ष 2018/19 कुल यात्री)

↓ 58% वित्त वर्ष 2018/19

↑ 85% वित्त वर्ष 2020/21

अंतरराष्ट्रीय यात्री

1,926,666

(11,441,671 वित्त वर्ष 2018/19 कुल यात्री)

↓ 83% वित्त वर्ष 2018/19

↑ 736% वित्त वर्ष 2020/21

मेलबर्न हवाईअड्डे में पहले से ही दो वायु गुणवत्ता निगरानी स्टेशन हैं: एक स्टेशन मौजूदा उत्तर-दक्षिण रनवे के दक्षिण में एयरफील्ड पर है और दूसरा स्टेशन 317-349 मिकलहेम रोड, वेस्टमेडोर्ज़ पर पूर्व-पश्चिम रनवे के पूर्व में स्थित है। हम आस-पास के समुदायों में विमान के शोर की निगरानी के लिए एयरसर्विसेज़ ऑस्ट्रेलिया (Airservices Australia) के साथ मिलकर काम करते हैं, और हमें जो प्रतिक्रिया मिली है, उसके उत्तर में हम वर्तमान में शोर की निगरानी बढ़ाने के विकल्पों की खोज कर रहे हैं।

अपने क्षेत्र में विमान के शोर तथा उड़ान पथों में प्रस्तावित परिवर्तनों के बारे में और अधिक जानकारी के लिए कृपया हमारे ऑनलाइन नॉइज़ टूल पर जाएँ, जिसे वेबसाइट www.melbourneairport.com.au/runway पर वर्चुअल विज़िटर सेंटर (Virtual Visitor Centre) के माध्यम से एक्सेस किया जा सकता है।

विमान के शोर के बारे में शिकायत करने के लिए कृपया वेबसाइट www.airservicesaustralia.com/community/environment/aircraft-noise पर जाएँ।

